

## Plannu a Rhannu

# Adnabod Gwenyn

A hithau'n wanwyn, rydym yn falch iawn o weld y gwenyn yn dychwelyd i'n gerddi a'n manau agored. Oeddech chi'n gwybod bod yna dros 250 o wahanol rywogaethau o wenyn yn y DU yn unig?

Mae pawb ohonom yn adnabod gwenyn mêl neu gacwn ond beth am y rhywogaethau eraill? Dysgwch am rywogaethau mwyaf cyffredin y DU yna trefnwch sesiwn adnabod gwenyn fel rhan o Mis Plannu a Rhannu.

Dylai'r darluniau hyn eich helpu i adnabod gwenyn, ond os hoffech gael mwy o fanylion, beth am edrych ar **ap gwenyn Cyfeillion y Ddaear**.



### Enw: Gwenynen Fêl

Sut i'w hadnabod: **thoracs main o liw tywod ac abdomen du gyda bandiau eurfelyn**

Pryd i edrych amdanynt: **Mawrth - Medi**

Ble maen nhw'n byw: **Maen nhw'n byw yn bennaf mewn cychod gwenyn ac nid ydynt yn hollol wyllt**

Beth maen nhw'n hoffi ei fwyta: **Perlysiâu, afalau a ffrwythau perllan eraill, blodau mafon a llawer mwy.**



### Enw: Cacynen y Coed

Sut i'w hadnabod: **Thoracs lliw sinsir, abdomen du a chynffon wen**

Pryd i edrych amdanynt: **Mawrth - Gorffennaf**

Ble maen nhw'n byw: **Coedwigoedd, gerddi, hen flychau nythu, gwestai gwenyn**

Beth maen nhw'n hoffi ei fwyta: **Llwyni mwyar, perlysiâu gan gynnwys cyfardwf (comfrey).**



## Enw: **Cacynen Cynffon Goch**

Sut i'w hadnabod: **Mae cacwn cynffon goch benywaidd yn ddu gyda chynffon goch neu oren-goch lachar, tra bod gan wrywod ben a choler melyn, a band melyn golau o amgylch eu gwasg**

Pryd i edrych amdanynt: **Ebrill - Tachwedd**

Ble maen nhw'n byw: **Coetir, safleoedd trefol, gerddi a dolydd blodau gwylt a glaswelltiroedd**

Beth maen nhw'n hoffi ei fwyta: **Ysgall, y gynffon las, meillion a llygad y dydd.**



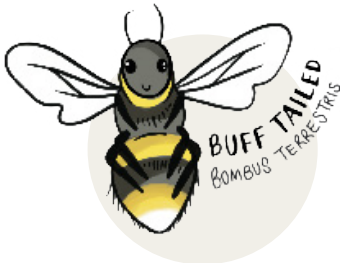
## Enw: **Cacynen Cynffon Wen**

Sut i'w hadnabod: **Mae gan gacwn cynffon wen goler felen lachar, band melyn ar yr abdomen a chynffon wen lachar**

Pryd i edrych amdanynt: **Mawrth - Tachwedd**

Ble maen nhw'n byw: **Maen nhw'n gallu byw yn unrhyw le bron ond maen nhw i'w gweld yn fwyaf cyffredin mewn gwrychoedd a rhostiroedd**

Beth maen nhw'n hoffi ei fwyta: **Mieri, ysgall a blodau gwrychoedd.**



## Enw: **Cacynen Cynffon Lwydfelyn**

Sut i'w hadnabod: **rhywogaeth fawr gyda bandiau melyn tywyll ar flaen y thoracs a chanol yr abdomen, breninesau yw'r unig rai sydd â chynffonau llwydfelyn mewn gwirionedd (mae'r gweithwyr yn debyg iawn i gacwn cynffon wen)**

Pryd i edrych amdanynt: **Mawrth - Awst ond yn ne y DU maent i'w gweld yn fwyfwy aml dros y gaeaf!**

Lle maen nhw'n byw: **ar dir isel, o dan y ddaear, gan ddefnyddio hen nythod**

Beth maen nhw'n hoffi ei fwyta: **Cnydau gan gynnwys tatws, lafant a llawer o flodau yn enwedig rhai tebyg i lygad y dydd.**



## Enw: **Cacynen yr Ardd**

Sut i'w hadnabod: **thoracs melyn-du-melyn, band melyn ar waelod yr abdomen, a chynffon clauerwyn**

Pryd i edrych amdanynt: **Mawrth - Hydref**

Ble maen nhw'n byw: **O dan y ddaear mewn ac o amgylch ardaloedd glaswelltrog fel caeau heb eu trin a mannau mwsoglyd.**

Beth maen nhw'n hoffi ei fwyta: **Bysedd y cŵn, meillion, ysgall, gwyddfidi a blodau coed.**



## Enw: **Cacynen gynnar**

Sut i'w hadnabod: **Bandiau melyn a du a chynffon oren.**

**Bach o ran maint. Mae gan wrywod flew melyn ar eu hwynebau hefyd**

Pryd i edrych amdanynt: **Mawrth - Mehefin**

Ble maen nhw'n byw: **Gerddi, parciau a choetir, yn aml i'w gweld mewn hen nythod adar**

Beth maen nhw'n hoffi ei fwyta: **Blodau ar goed ffrwythau fel mafon a mwyar duon yn ogystal â thomatos a blodau eraill yr ardd.**



## Enw: **Cardwenynen Gyffredin**

Sut i'w hadnabod: **Y gwenyn blewog mawr hyn yw'r unig**

**rywogaeth yn y DU sy'n hollol frown (sinsir) a heb gynffon wen**

Pryd i edrych amdanynt: **Mawrth - Tachwedd**

Ble maen nhw'n byw: **Gallant fyw mewn lleoliadau trefol neu goetir yn ogystal â gerddi**

Beth maen nhw'n hoffi ei fwyta: **Blodau eithin, clychau'r gog a bysedd y cŵn, dant y llew, meillion a blodau ffrwythau.**



## Enw: **Saerwenynen Goch**

Sut i'w hadnabod: **Mae gan y gwenyn unig hyn ben du, thoracs brown ac abdomen oren, ac mae gan y benywod lawer o flew!**

Pryd i edrych amdanynt: **Mawrth - Mehefin**

Ble maen nhw'n byw: **Ardaloedd trefol, maen nhw'n byw mewn tyllau mewn waliau a phren. Maen nhw'n hoffi gerddi mewn trefi, mynwentydd a mannau gwyrdd trefol. Os byddwch yn creu gwesty gwenyn mae'n debygol mai Saerwenyn Goch fydd yn aros yno!**

Beth maen nhw'n hoffi ei fwyta: **Blodau coed ffrwythau gan gynnwys eirin, mefus a blodau hadau rêp.**



## Enw: **Gwenynen Traed Blewog y Blodau**

Sut i'w hadnabod: **Du gyda choesau melyn. Gwrywod: Brown gyda**

**wyneb golau a blew hir ar eu coesau canol**

Pryd i edrych amdanynt: **Mawrth - Mehefin**

Ble maen nhw'n byw: **Mewn hen waliau neu'n nythu ar y ddaear, mewn waliau a glannau afonydd**

Beth maen nhw'n hoffi ei fwyta: **Blodau wal a blodau cynnar, briallu, cyfardwf, danadl poethion, pys a ffa.**



## Enw: **Cardwenynen y Gwlân**

Sut i'w hadnabod: **Smotiau melyn ar hyd yr abdomen. Mae gan y gwrywod hefyd bigau ar eu pen ôl**

Pryd i edrych amdanynt: **Mai - Awst**

Ble maen nhw'n byw: **Gwenyn unigol sy'n nythu mewn tyllau presennol. Byddant yn aml yn defnyddio gwesty gwenyn.**

Beth maen nhw'n hoffi ei fwyta: **Planhigion â blodau ar ffurf tiwb gan gynnwys danadl poethion marw, pys a mintys.**



## Enw: **Gwenynen Deilddorol**

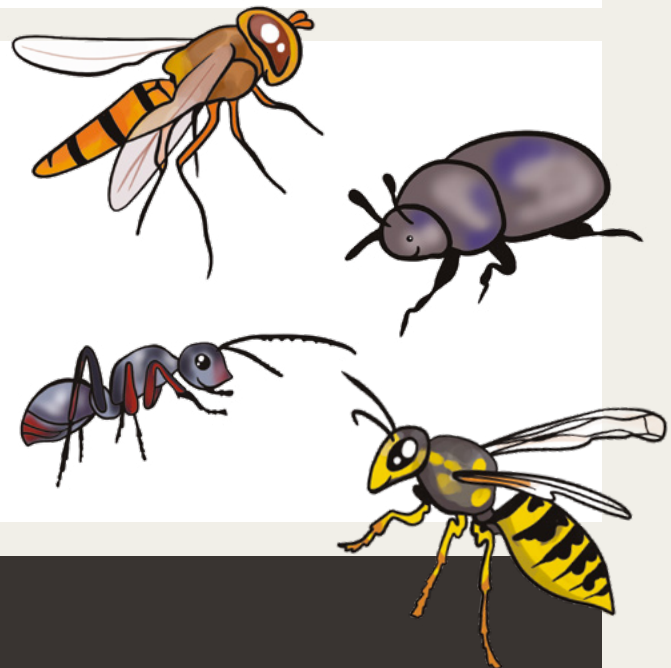
Sut i'w hadnabod: **Maen nhw'n edrych fel gwenynen fêl fach dywyll, sy'n oren oddi tanynt. Gellir eu gweld yn cario darnau o ddail. Mae ganddyn nhw ben a chorff llydan. Mae gan y benywod hefyd flew o dan yr abdomen**

Pryd i edrych amdanynt: **Ebrill - Awst**

**Ble maen nhw'n byw: Mewn twneli sy'n digwydd yn naturiol fel coesyn planhigyn gwag neu bren wedi pydru. Maen nhw'n fwy na pharod i ddefnyddio gwestai gwenyn.**

Beth maen nhw'n hoffi ei fwyta: **Fel mae'r enw'n ei awgrymu mae gwenyn deildorrol benywaidd yn torri dail ar blanhigion fel rhosod, ac yn eu gludo at ei gilydd i wneud celloedd yn eu twneli ble mae eu larfa yn byw.**

Er mai gwenyn yw'r archarwyr peillio, mae pryfed eraill fel gwenyn meirch a chwilod yn beillwyr hefyd. Darllenwch yr adnodd Precious Pollinators I ddarganfod pam y dylen ni ddysgu hoffi gwenyn meirch a phryfed eraill.



## Ynglŷn â'r adnodd hwn:

Ydych chi'n gwirioni ar arddio? Beth am gymryd rhan yn ein Helfa Mwydod nesaf, neu ddysgu am flodau a pherlysiâu cyfeillgar i wenyn, sut i adeiladu cartref i bryfed, a sut i frwydro yn erbyn y newid yn yr hinsawdd a cholli bioamrywiaeth – o'ch cartref! Eisiau her Plannu a Rhannu arall? Rhowch gynnig ar dyfu ein mefus cyfeillgar i wenyn mewn esgidiau glaw.

Nawr eich bod yn gwybod ychydig mwy am y gwenyn cyffredin sydd i'w cael yn y DU, beth am fynd allan ar antur gwenyn a threulio amser mewn parc neu randir lleol, neu hyd yn oed eich gardd neu ar eich balconi eich hun i weld pa wenyn allwch chi eu hadnabod.



Y rhywogaeth o wenyn welsoc chi	Y planhigyn yr oedden nhw arno	Sawl un?

**Nawr eich bod wedi adnabod llawer o wenyn, beth am gael cip ar y ddau adnodd arall yn y pecyn hwn?**

[www.fflgettogether.org/cymraeg/](http://www.fflgettogether.org/cymraeg/)

[@SAfoodforlife](#) | [#FFLGetTogethers](#) | [#NationalLottery](#)