

# 1 Mis Plannu a Rhannu



**DEWCH AT  
EICH GILYDD**  
Dod â phobl ynghyd drwy fwyd

# Gwirioni ar Wenyn



Mae gwenyn yn hanfodol i helpu i gynhyrchu'r bwyd rydym yn ei fwyta. Yn syml iawn, nhw yw arwyr unrhyw randir, gardd neu fferm. Hebddynd nhw byddai'r bwyd rydym yn ei hoffi ac yn ei fwyta er mwyn goroesi yn cael ei golli.

Yn yr adnodd hwn byddwn yn dysgu am y gwahanol rywogaethau cyffredin o wenyn sydd yn y DU, y gwaith maen nhw'n ei wneud yn ein byd naturiol a rhai pethau syml y gallwn eu gwneud i'w helpu i gyflawni eu rôl bwysig ym mioamrywiaeth ein planed. Mae tua 20,000 o rywogaethau o wenyn ledled y byd. Yn y DU mae dros 250 o rywogaethau o wenyn: 25 rhywogaeth o gacwn, 224 rhywogaeth o wenyn unig ac 1 rhywogaeth o wenyn mêl.



## Beth yw Bioamrywiaeth?

Talfyriad o amrywiaeth fiolegol yw bioamrywiaeth. Mae angen nifer dda ac amrywiaeth dda o facteria, genynnau, planhigion, anifeiliaid, ffyngau a mwy i wneud planed neu ecosystem gref.

Rydym i gyd yn dibynnu ar ein gilydd; o gelloedd bach na allwch eu gweld heb ficrosgop, morfilod yn y môr a'r llwydni ar ddail a ffyngau ar lawr y goedwig.

Mae coed yn ffordd wych o esbonio pam mae angen ecosystem gref ac amrywiol annom.

Mae coed yn darparu ocsigen y mae bodau dynol yn dibynnu arno

- Maen nhw'n rhoi cysgod i anifeiliaid rhag y tywydd,
- Mae coed yn darparu bwyd, sef cnau, aeron a dail
- Maen nhw'n cael eu defnyddio i adeiladu strwythurau a dodrefn
- Mae coed yn cael eu defnyddio i'n cadw ni'n gynnes ac ar gyfer tanau
- Gall gwreiddiau coed hefyd helpu i atal llifogydd, mae eu dail yn disgyn i'r ddaear, yn pydru ac yn cael eu defnyddio i gadw'r pridd yn ffrwythlon.

Mae'n rhyfeddol meddwl y gall coeden wneud cymaint!

Wrth i fioamrywiaeth wanhau oherwydd gorffermio, llygredd neu gynhesu byd-eang gall y blaned golli rhywogaethau, dioddef llifogydd neu dywydd eithafol a gall cynydau gael eu colli. Ond, gallwn ni i gyd weithio gyda'n gilydd i chwarae ein rhan i gynyddu'r fioamrywiaeth yn yr ardal lle rydyn ni'n byw.

Mae gwenyn yn un rhan bwysig o fioamrywiaeth dda felly drwy helpu gwenyn gallwn hefyd helpu'r organebau, planhigion ac anifeiliaid eraill i ffynnu.



## Beth yw peillydd?

Pan fydd gwenyn yn cerdded dros flodau i gasglu neithdar i'w fwyta, mae darnau o baill yn glynu wrth eu cyrff. Pan fydd y gwenyn yn hedfan o flodyn i flodyn, mae rhywfaint o'r paill yn disgyn ar stigma'r blodyn. Mae hyn yn ffrwythloni (peillio) y planhigyn fel y gall atgenhedlu. Mae hefyd yn helpu'r planhigion i greu hadau sy'n cael eu cynaeafu neu'n gollwng i'r ddaear ac yn gwneud y genhedlaeth nesaf o blanhigion.

## Beth mae gwenyn yn ei beillio?

Mae dros 70 o gnydau amaethyddol yn y DU sy'n elwa o gael eu peillio gan wenyn, yn ogystal â miloedd o'n blodau gwylt, ein coed a'n planhigion gardd.

At ei gilydd, maen nhw'n gyfrifol am beillio tua thraean o'r holl fwydydd rydyn ni ac anifeiliaid fferm yn eu bwyta.

Heb wenyn ni fyddai llawer o gnydau planhigion yn bodoli mwyach, felly dim

afalau na mefus i'w bwyta, dim cotwm ar gyfer crysau T na chynfasau gwely a llawer llai o fwyd i anifeiliaid fferm.

## Gwenyn prysur

Mae dolydd gwylt, blodau a phlanhigion peillio yn bwysig i wenyn a phryfed peillio eraill (gloynnod byw, pryfed, gwenyn meirch a gwyfynod), gan roi'r neithdar a'r paill sydd eu hangen arny'n nhw i ffynnu, yn ogystal â mannau nythu. Mae neithdar yn rhoi'r egni sydd ei angen ar wenyn i hedfan a dod o hyd i nyth, ac mae paill yn darparu'r protein sydd ei angen ar wenyn i dyfu yn ogystal â pheillio'r planhigion maen nhw'n ymweld â nhw ar yr un pryd.

## Gwenyn Unig, Cacwn a Gwenyn Mêl – pwy yw pwy

Nid gwenyn sy'n cweryla gyda'u ffrindiau ac yn dewis byw ar eu pen eu hunain yw gwenyn unig. Mae dros 200 o wahanol fathau o wenyn unig yn y DU. Dydyn nhw ddim yn byw mewn cychod gwenyn neu nythfa, does ganddyn nhw ddim brenhines a dydyn nhw ddim yn cynhyrchu mêl, ond maen nhw'n helpu i beillio, a dweud y gwir nhw yw'r peillwyr mwyaf effeithiol.

Nid yw cacwn yn wenyn unig. Maen nhw'n byw mewn nythod gyda hyd at 400 o rai eraill. Ac ydyn, maen nhw'n gwneud mêl, ond dim ond mêl iddyn nhw eu hunain ei fwyta. Felly dydyn nhw ddim yn cael eu hystyried yn wenyn mêl chwaith!

Mae cacwn yn fwy o ran maint ac yn fwy blewog na'u cefndryd, y gwenyn mêl, sy'n golygu eu bod yn berffaith ar gyfer



hinsawdd oerach fel y DU. Yn gwbl wahanol i'r gwenyn unig, mae cacwn yn bryfed cymdeithasol. Mae pob nyth yn cael ei reoli gan frenhines ac yn para am flwyddyn yn unig. Mae hyn yn wahanol i gychod gwenyn sy'n parhau am nifer o flynyddoedd.

Mae gwenyn mêl, a dim ond un rhywogaeth sydd yn y DU, yn gwneud y mêl y byddwn ni'n ei roi ar ein huwd neu dost o neithdar a phaill. Mae gwenyn mêl yn byw mewn nythfeydd mawr neu gychod gwenyn ac mae tair rôl:

**Y frenhines** – hi sy'n dodwy'r wyau ac yn rhedeg y cwch gwenyn, mae hi hefyd yn cynhyrchu cemegau sy'n dylanwadu ar ymddygiad y gwenyn eraill.



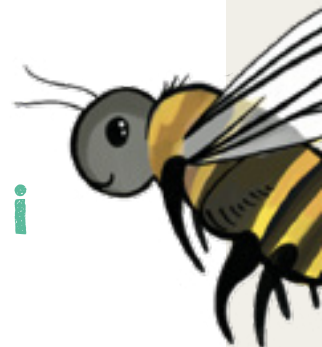
**Y wenynen weithgar** – gwenyn benywaidd sy'n chwilota am fwyd (paill a neithdar o flodau), yn adeiladu ac yn diogelu'r cwch, yn glanhau ac yn cylchredeg aer drwy guro eu hadenydd. Y gwenyn gweithgar y byddwch yn fwyaf tebygol o'u gweld.

**Gwenyn segur** – Yn wahanol i'r gwenyn gweithgar, nid yw gwenyn segur yn pigo. Dydyn nhw ddim yn casglu mêl na neithdar a dydyn nhw ddim yn gallu bwydo heb gymorth gan y gwenyn gweithgar. Eu gwaith nhw yw paru gyda'r frenhines felly yn anffodus, gan mai dim ond un frenhines sydd i bob nythfa, does gan lawer ohonyn nhw ddim gwaith i'w wneud!

## Ydych chi'n ysu i ddysgu mwy?

Yna gymerwch gip ar y ddau adnodd arall yn y pecyn hwn.

- Adnabod Gwenyn
- Helpu'r Gwenyn



## Ynglŷn â'r adnodd hwn:

Ydych chi'n gwirioni ar arddio? Beth am gymryd rhan yn ein Helfa Mwydod nesaf, neu ddysgu am flodau a pherlysiâu cyfeillgar i wenyn, sut i adeiladu cartref i bryfed, a sut i frwydro yn erbyn y newid yn yr hinsawdd a cholli bioamrywiaeth – o'ch cartref! Eisiau her Plannu a Rhannu arall? Rhowch gynnig ar dyfu ein mefus cyfeillgar i wenyn mewn esgidiau glaw.

[fflgettogether.org](http://fflgettogether.org)  [@SAfoodforlife](https://twitter.com/SAfoodforlife)



**DEWCH AT  
EICH GILYDD**

Dod â phobl ynghyd drwy fwyd



**CRONFA  
GYMUNEDOL  
COMMUNITY  
FUND**